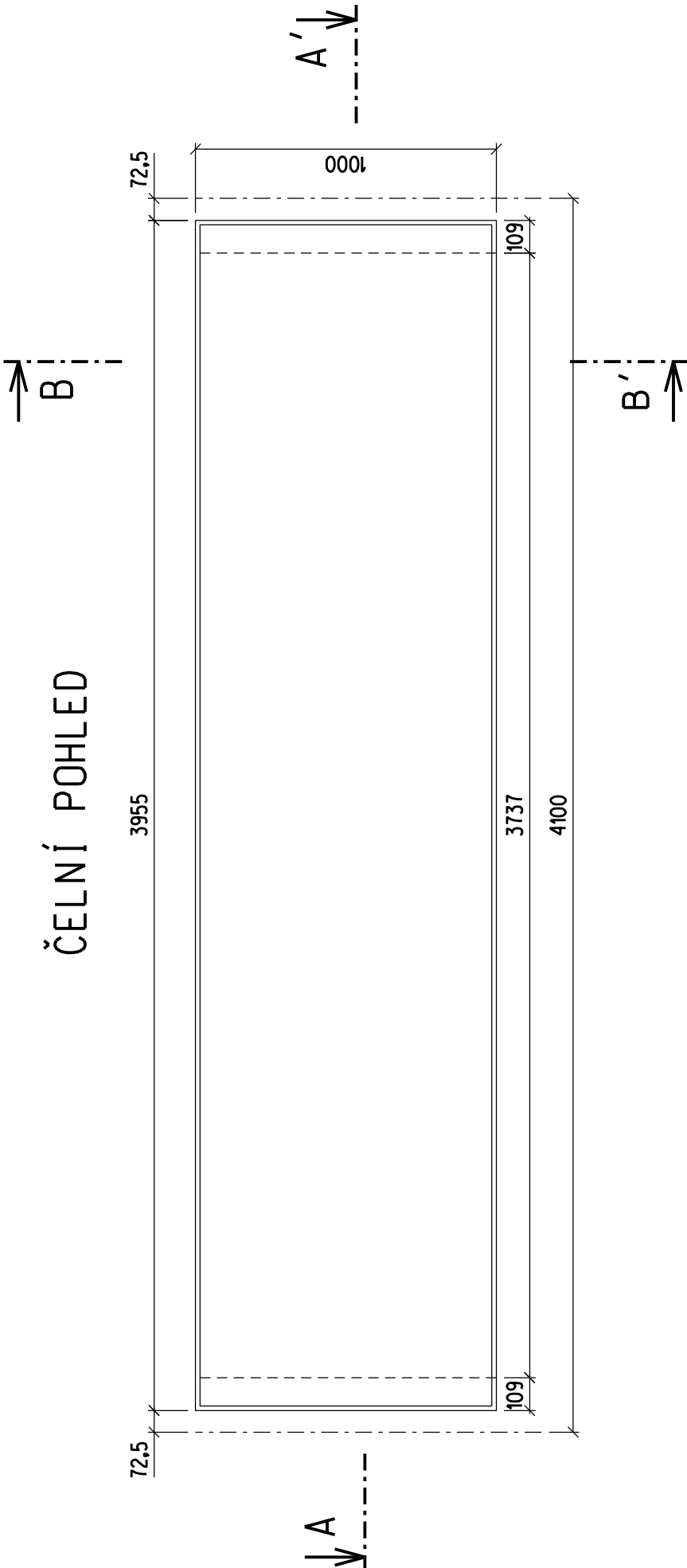
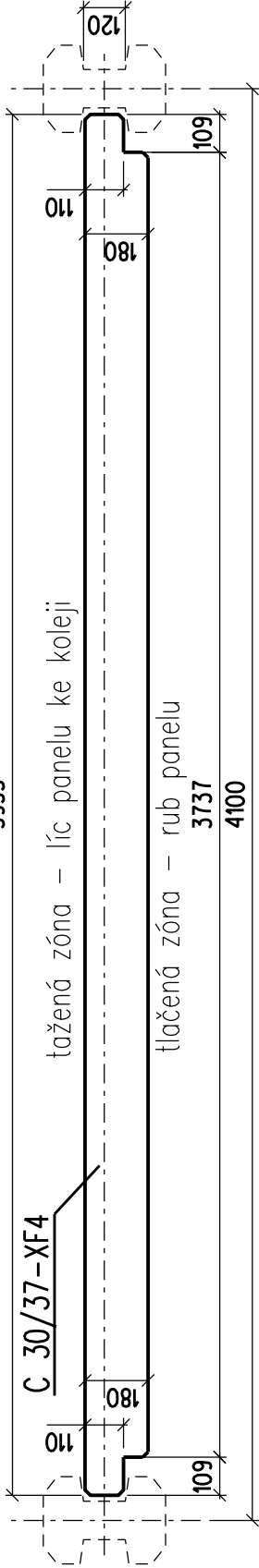


OPTIMALIZACE TRATĚ. ÚSEKU DĚČÍN VÝCHOD (mimo) - DĚČÍN-PROSTŘEDNÍ ŽLEB (mimo)
SO 91-27-01 PROTIHLUKOVÁ STĚNA VLEVO km 457,724 - 458,044
VZOROVÝ VÝKRES TVARU ATYPICKÉHO SOKLOVÉHO PANELU
M 1:20

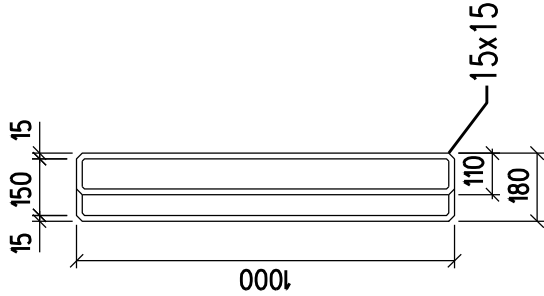
ČELNÍ POHLED



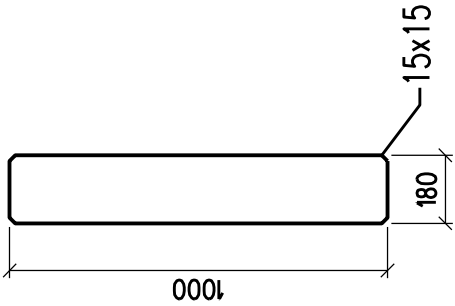
ŘEZ A-A'



BOČNÍ POHLED



ŘEZ B-B'



VÝŠKOVÝ SYSTÉM BpV

Číslo změny:	Obsah změny:	SOUŘADNICOVÝ SYSTÉM S-JTSK	Datum změny:
01	-		-
02	-		-
03	-		-

Objednatel:	SPRÁVA ŽELEZNIČNÍ DOPRAVNÍ CESTY	
	Správa železniční dopravní cesty, s.o. Dlážděná 1003/7, 110 00 Praha 1	
	Slavební správa západ Sokolovská 278/1955, 190 00 Praha 9	

Zhotovitel: Účastníci Společnosti "SP + SEU Děčín - Prostřední Žleb DSP"	
SUDOP PRAHA	SUDOP EU

Zhotovitel částí:	SUDOP EU a.s. Olšanská 1a, 130 80 Praha 3 tel.: +420 267 094 305 e-mail: info@sudopeu.cz	Hlavní inženýr projektu: ING. MARTIN VLASÁK
		Garant profese: -

Sředitel:	PROJEKTOVÉ STŘEDISKO ÚSTÍ NAD LABEM	Kontrola:
Vedoucí sředitel:	Odpovědný projektant SO, IO, PS: Vypracoval:	
ING. MIROSLAV VAŇA	ING. JANA PTÁČKOVÁ	ING. JANA PTÁČKOVÁ

Název akce:	Číslo smlouvy:	18-342.209
OPTIMALIZACE TRATĚ. ÚSEKU DĚČÍN VÝCHOD (mimo) - DĚČÍN-PROSTŘEDNÍ ŽLEB (mimo)	Projektový stupeň:	DSP+PDPS
Část: PROTIHLUKOVÉ OBJEKTY	Datum:	12/2019
SO 91-27-01 Děčín východ - Děčín Prostřední Žleb, protihluková stěna vlevo km 457,724 - 458,044	Číslo části:	D.2.1.10.1
Název přílohy:	Měřítko:	Počet formátů:
VZOROVÝ VÝKRES TVARU ATYPICKÉHO SOKLOVÉHO PANELU	1 : 20	3 x A4
	Číslo přílohy:	9

POZNÁMKY:

- V MÍSTĚ JEDNOSTRANNÉHO ZÁSYPU SOKLOVÉHO PANELU DO VÝŠE MAX. 1,0 m BUDOU POUŽITY ATYPICKÉ SOKLOVÉ PANELY TL. 180 mm. JE TO PŘEDEVŠÍM Z DŮVODU ZÁSYPU SOKLOVÉHO PANELU A SVAŽITOSTI TERÉNU ZA SOKLEM.
- VYZTUŽENÍ TĚCHTO ATYPICKÝCH PANELŮ BUDE PŘI TAŽENÉM OKRAJI KARI SÍTÍ R10/100 mm, V TLAČENÉ ZÓNĚ KARI SÍTÍ R8/100 mm. STYKOVÁNÍ KARI SÍTÍ S PŘESAHEM 350 mm. NĚKTERÉ KARI SÍTĚ JE POTŘEBA NA STAVBĚ SERÍZNOUT DLE TVARU SOKLOVÉHO PANELU. SOUČÁSTI ARMOVÁNÍ PANELŮ BUDE I DOVYSZTUŽENÍ V MÍSTĚ PRACOVNÍCH OTVORŮ UMOŽŇUJÍCÍCH PŘEPRAVU A OZASZENÍ PANELŮ.
- BETON C30/37 XF4, MINIMÁLNÍ KRYTÍ 40 mm.
- ATYPICKÉ SOKLOVÉ PANELY JSOU OZNAČENY * VE SPECIFIKACI SOKLOVÝCH PANELŮ V PŘÍLOZE Č. 4.4 (VÝPIS KONSTRUKČNÍCH PRVKŮ PHS).
- Z DŮVODU ZAJIŠTĚNÍ ROZMĚROVÝCH A KVALITATIVNÍCH PODMÍNEK PROJEKTANT DOPORUČUJE ZHOTOVITELI STAVBY UPŘEDNOSTNIT OBJEDNÁNÍ PREFABRIKOVANÝCH DÍLCŮ PŘED JEJICH VÝROBOU NA STAVBĚ.